

# Indicadores de Actividad Sector Metalúrgico-Metalmecánico

Marzo 2009

ASIMET - Departamento de Estudios

# Indices año 2008

# Sector Metalúrgico-Metalmeccánico

## (en cifras)

● Participación del PIB Nacional	2,6%
● Participación del PIB Industrial	13,9%
● Crecimiento de la Producción (*)	-0,1%
● Ocupación (N° trabajadores)	150.152
● Participación Ocupación M-M/País	2,2%
● Exportaciones (US\$ millones) (*)	3.152
● Crecimiento de las Exportaciones (*)	3,1%
● Participación Exportaciones del País (*)	4,5%

(\*) Cifras al mes de diciembre 2008

# Sector Metalúrgico-Metalmeccánico

## (Producción Física)

ÍNDICES					
( Base Promedio 1997 = 100 )					
AGRUPACIONES	ÍNDICE	PORCENTAJE VARIACIÓN RESPECTO			
	DIC. 2008	NOV. 2008	DIC. 2007	ENE-DIC 08 - 07	OCT-DIC 08 - 07
<b>27 Fabricación de metales comunes</b>					
271 Industrias Básicas de Hierro y Acero.	55,6	-13,8	-64,6	-7,2	-51,6
273 Fundición de Metales	133,8	8,1	25,1	7,7	10,1
<b>28 Fab. de productos elaborados de metal, excepto maqui</b>					
281 Fab. de Productos Metálicos para uso estructural, tanque	61,9	-2,3	-2,6	14,6	-3,9
289 Fabricación de otros productos elaborados de metal	68,1	-2,5	-16,6	-8,8	-17,3
<b>29 Fabricación de maquinaria y equipo n.c.p.</b>					
291-292 Fab. de Maquinarias de uso General y Especial	162,4	1,5	4,7	7,5	0,8
293 Fab. de productos de uso doméstico n.c.p.	105,9	-0,6	-12,7	-2,2	-10,4
<b>33 Fab. de instrumentos médicos, ópticos y de precisión</b>					
331-332 Fabricación de Equipo Profesional y Científico	58,9	-3,4	16,0	2,4	12,8
<b>34 Fab. de vehículos automotores, remolques y semirren</b>					
341-342-343 Construcción de Material de Transporte	62,9	-47,6	-59,6	-1,2	-31,7
<b>TOTAL SECTOR METALÚRGICO-METALMECCÁNICO</b>	<b>84,1</b>	<b>-5,6</b>	<b>-25,9</b>	<b>-0,1</b>	<b>-21,0</b>
<b>TOTAL SECTOR INDUSTRIAL</b>	<b>131,7</b>	<b>1,5</b>	<b>-4,3</b>	<b>0,6</b>	<b>-3,6</b>

# Sector Metalúrgico-Metalmeccánico

## (Ventas Físicas)

ÍNDICES					
( Base Promedio 1997 = 100 )					
AGRUPACIONES	ÍNDICE	PORCENTAJE VARIACIÓN RESPECTO			
	DIC. 2008	NOV. 2008	DIC. 2007	ENE-DIC 08 - 07	OCT-DIC 08 - 07
<b>27 Fabricación de metales comunes</b>					
271 Industrias Básicas de Hierro y Acero.	60,8	-14,8	-61,3	-7,1	-47,9
273 Fundición de Metales	132,1	-6,7	17,4	1,9	11,3
<b>28 Fab. de productos elaborados de metal, excepto maqui</b>					
281 Fab. de Productos Metálicos para uso estructural, tanque	55,0	-13,6	-11,7	8,0	-9,7
289 Fabricación de otros productos elaborados de metal	66,1	2,2	-11,9	-7,2	-14,2
<b>29 Fabricación de maquinaria y equipo n.c.p.</b>					
291-292 Fab. de Maquinarias de uso General y Especial	135,3	-19,5	-17,7	7,1	-7,3
293 Fab. de productos de uso doméstico n.c.p.	101,5	-5,2	-20,2	-1,3	-17,3
<b>33 Fab. de instrumentos médicos, ópticos y de precisión</b>					
331-332 Fabricación de Equipo Profesional y Científico	49,5	-10,3	9,5	2,2	7,9
<b>34 Fab. de vehículos automotores, remolques y semirren</b>					
341-342-343 Construcción de Material de Transporte	78,0	-29,4	-51,6	-2,2	-29,1
<b>TOTAL SECTOR METALÚRGICO-METALMECCÁNICO</b>	<b>78,8</b>	<b>-13,2</b>	<b>-31,0</b>	<b>-0,7</b>	<b>-21,9</b>
<b>TOTAL SECTOR INDUSTRIAL</b>	<b>143,9</b>	<b>7,8</b>	<b>-0,7</b>	<b>-0,4</b>	<b>-4,0</b>

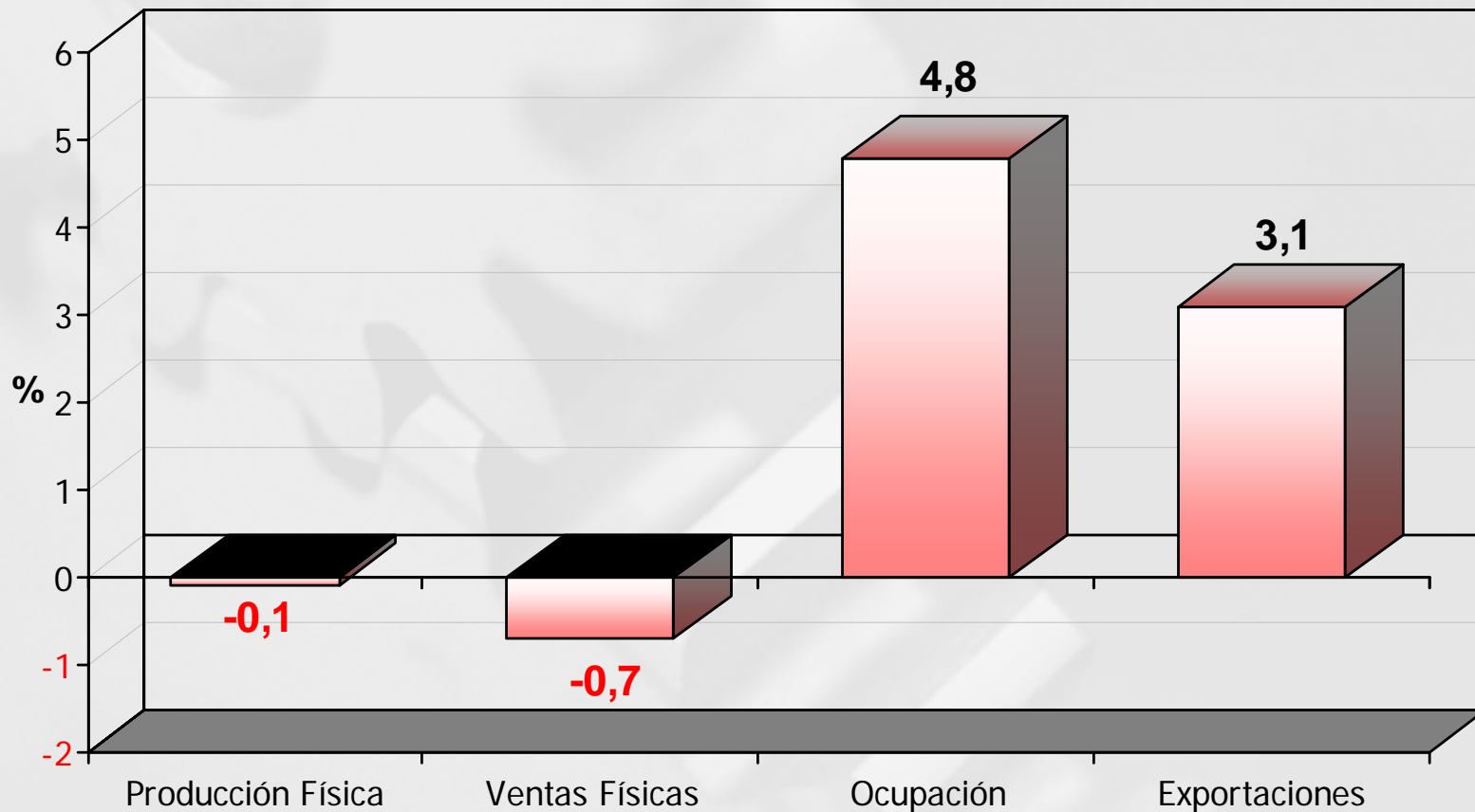
# Sector Metalúrgico-Metalmeccánico

## (Exportaciones)

<b>ÍNDICES</b>				
( Base Promedio 1997 = 100 )				
AGRUPACIONES	INDICE DIC. 2008	% VARIACION RESPECTO A:		
		NOV. 2008	DIC. 2007	ENE-DIC 08 / 07
<b>37 Industrias Metálicas Básicas</b>	<b>405,0</b>	<b>-3,2</b>	<b>-66,1</b>	<b>-12,1</b>
371 Industrias básicas de hierro y acero	194,3	-7,7	-37,4	-7,8
372 Industrias básicas de metales no ferrosos	464,4	-2,6	-67,8	-12,5
<b>38 Fabricación Productos Metálicos, Maquinarias y Equipos</b>	<b>278,5</b>	<b>-21,0</b>	<b>11,2</b>	<b>22,0</b>
381 Fabricación de productos metálicos,excepto maquinaria y equipo	435,5	40,0	72,1	53,8
382 Construcción de maquinaria excepto eléctrica	352,9	-6,1	29,2	26,5
383 Construcción de maquinaria, aparatos y accesorios eléctricos	218,5	-7,2	-2,0	24,3
384 Construcción de material de transporte	153,4	-64,2	-38,1	-4,3
385 Fabricación de equipo profesional y científico	272,7	16,0	19,3	0,5
<b>TOTAL SECTOR METALÚRGICO-METALMECCÁNICO</b>	<b>310,7</b>	<b>-15,8</b>	<b>-36,7</b>	<b>3,1</b>

# Sector Metalúrgico-Metalmecánico

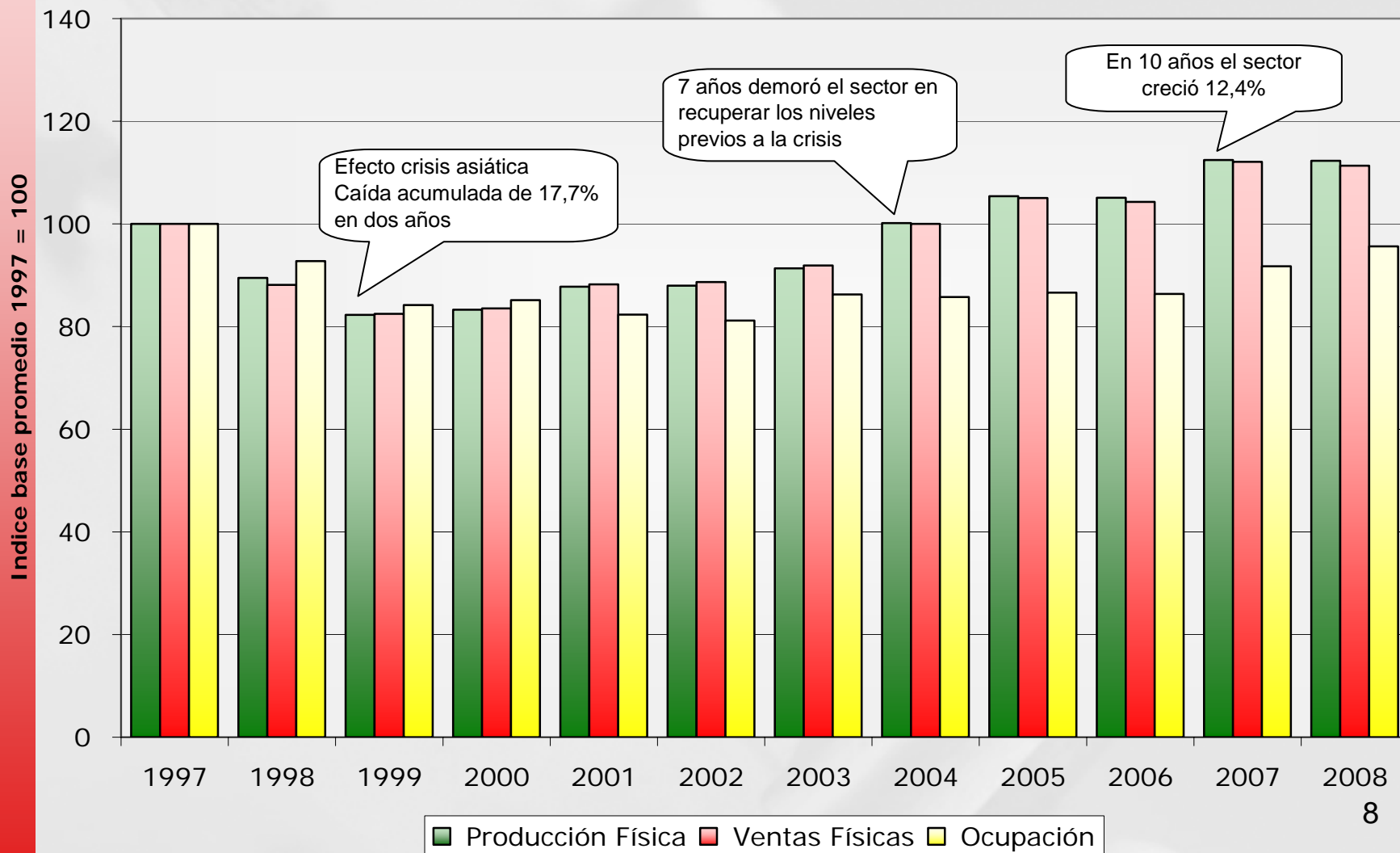
(enero diciembre 2008)



# Sector Metalúrgico-Metalmeccánico

(enero diciembre 2008)

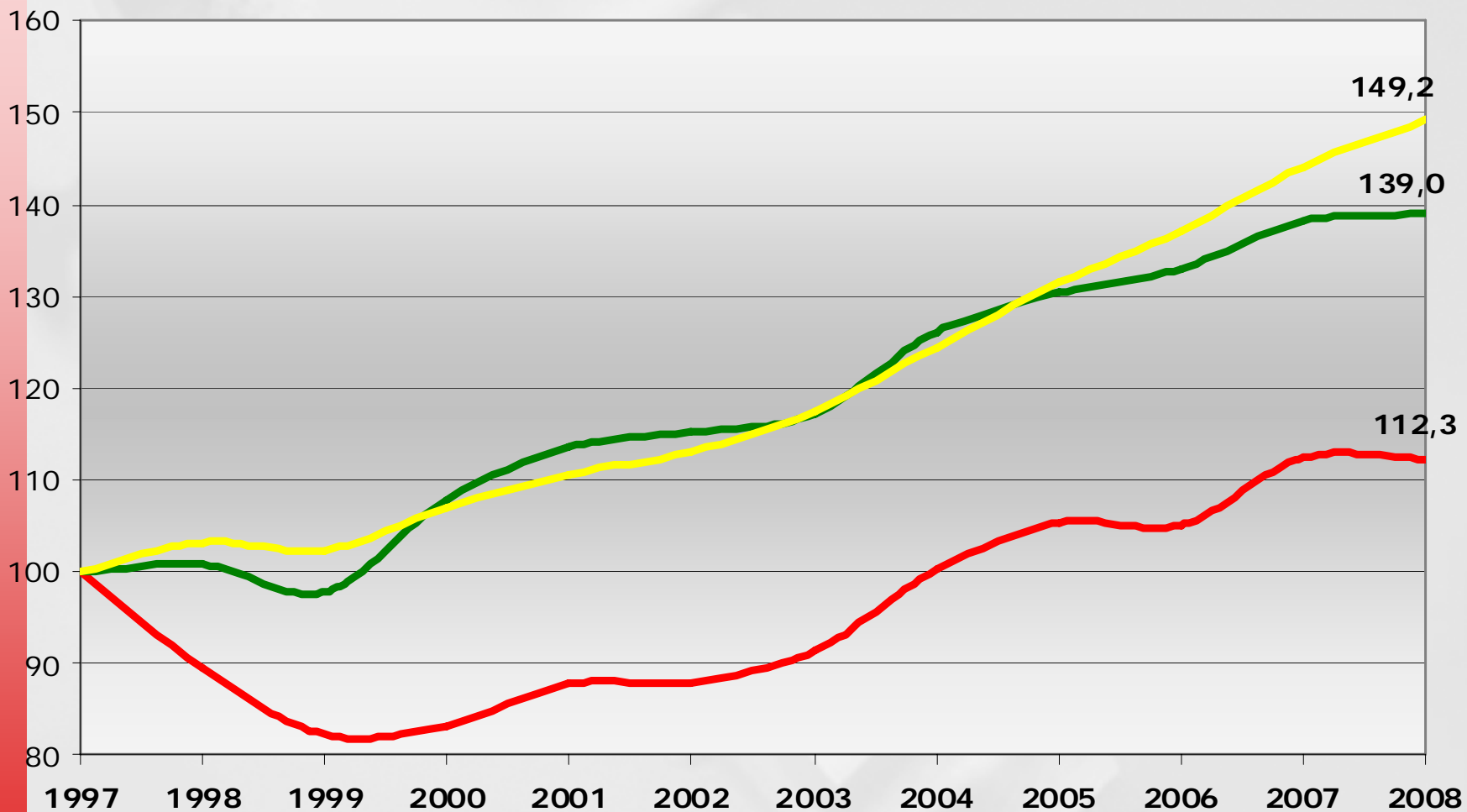
## Evolución Comparada





# Sector Metalúrgico-Metalmeccánico

Evolución económica  
 (últimos 11 años)

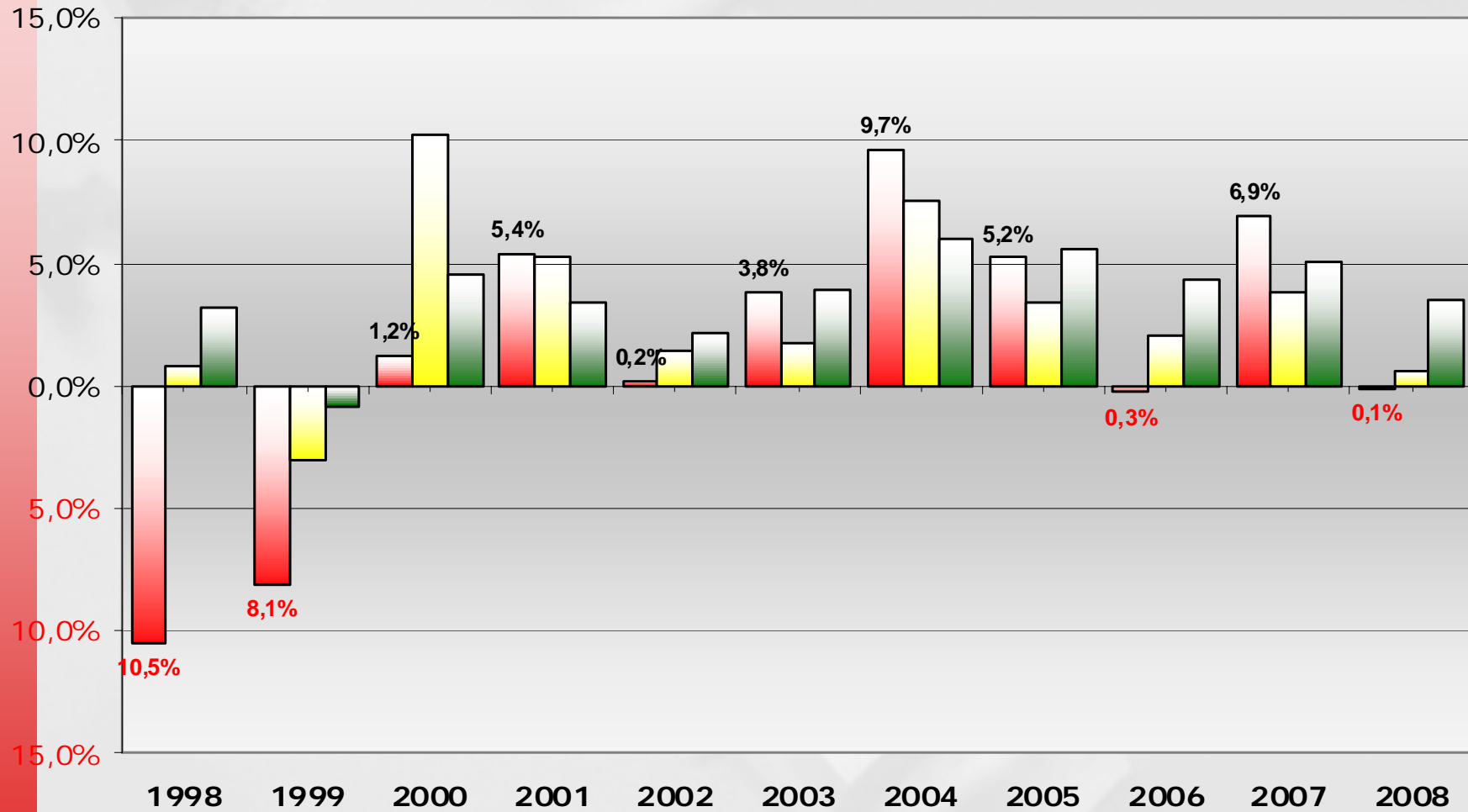


Fuente: SOFOFA

— Sector M-M — Industria Manufacturera — PIB Nacional

# Sector Metalúrgico-Metalmeccánico

Tasas de crecimiento  
 (últimos 11 años)



Fuente: SOFOFA y Banco Mundial

■ Sector M-M ■ Industria Manufacturera ■ PIB Nacional

# Evolución precio del acero

ÍNDICE Y VARIACIÓN PORCENTUAL

PRECIOS DEL ACERO

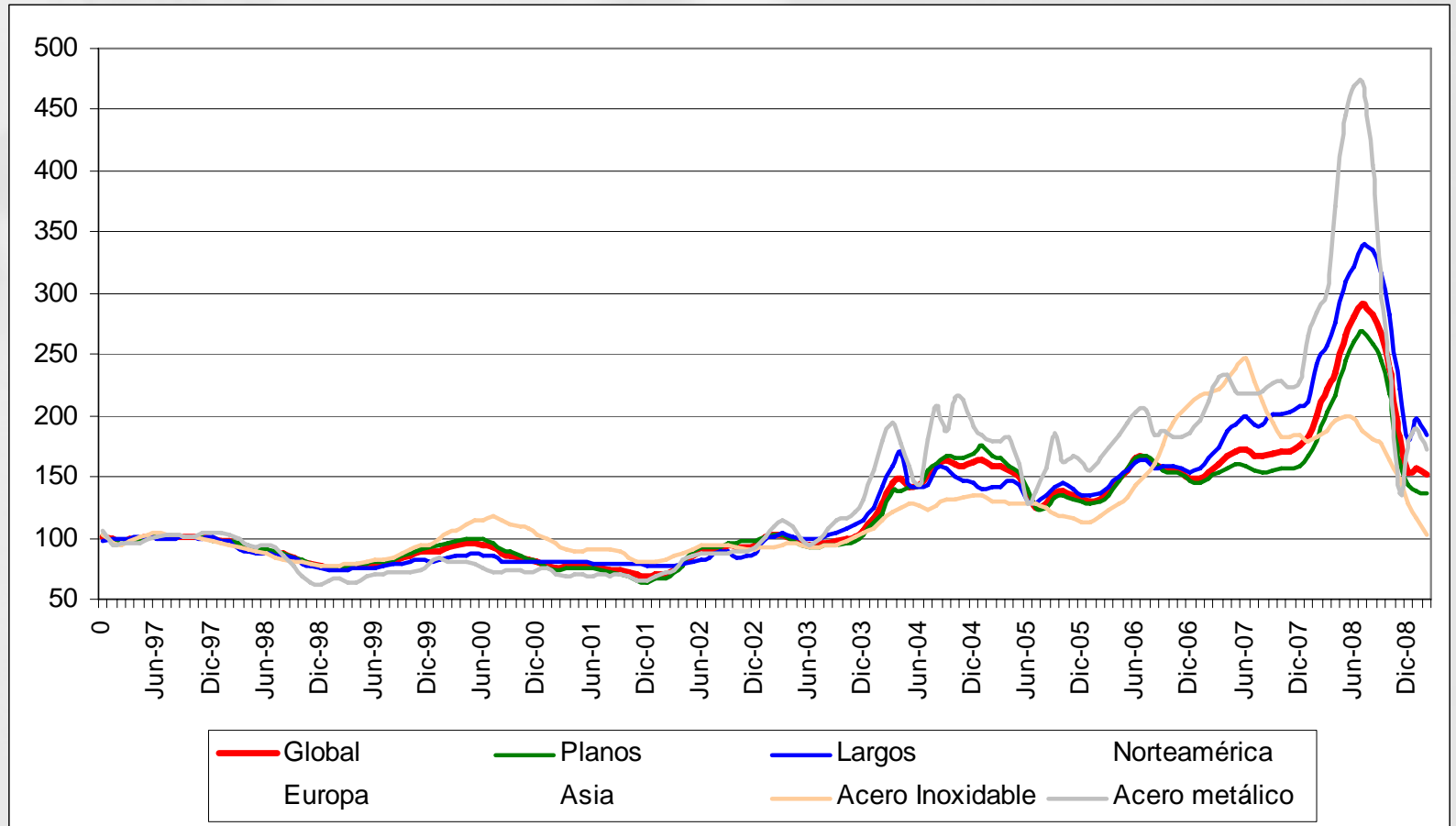
CORRESPONDIENTE AL MES DE FEBRERO DE 2009

( Base: Promedio 1997 = 100 )

AGRUPACIONES	ÍNDICE FEBRERO 2009	PORCENTAJE VARIACIÓN RESPECTO A:			
		ENERO 2009	FEBRERO 2008	ENE - FEB 2009 - 2008	ÚLTIMOS 12 MESES
Global	151,68	-3,9	-24,1	-18,9	31,8
Planos	136,58	-1,7	-24,0	-20,7	30,4
Largos	183,45	-7,1	-24,2	-15,9	34,0
Norteamérica	151,31	-5,1	-18,4	-12,7	40,9
Europa	147,44	-4,0	-16,8	-11,9	21,7
Asia	154,17	-3,1	-29,9	-24,9	32,6
Inoxidable	102,82	-11,2	-43,6	-39,5	-20,1
Metálico	172,74	-8,6	-39,1	-34,0	31,9

Fuente: [www.cruspi.com](http://www.cruspi.com)

# Evolución precio del acero



Fuente: [www.cruspi.com](http://www.cruspi.com)