

The background of the slide is a photograph of a large port area with many colorful shipping containers stacked in the foreground. In the middle ground, there are several large gantry cranes and a body of water. In the background, a city is built on a hillside overlooking the port. The sky is blue with some clouds. A large, semi-transparent graphic on the right side of the slide consists of overlapping curved shapes in shades of red, orange, and blue.

El rol de ProChile: y el apoyo a las empresas del sector industrial en temas de estrategia comercial internacional y exportación

Ramón Paredes V., Dirección Regional ProChile

Noviembre 2021



¿QUIÉNES SOMOS?

Promoción de Exportaciones de Chile (ProChile)

- Somos la institución del Ministerio de Relaciones Exteriores, encargada de la **promoción de la oferta exportable de bienes y servicios chilenos**, y de contribuir al desarrollo del país, mediante la internacionalización de las empresas chilenas, así como la promoción de la imagen país, de la inversión extranjera y del turismo.
- Institución con 47 años de vida, siempre al servicio del sector exportador del país. Somos un puente que conecta a Chile y sus empresas con el mundo.

UN PUENTE AL MUNDO

16
Oficinas Regionales

Búsqueda de oferta
exportable

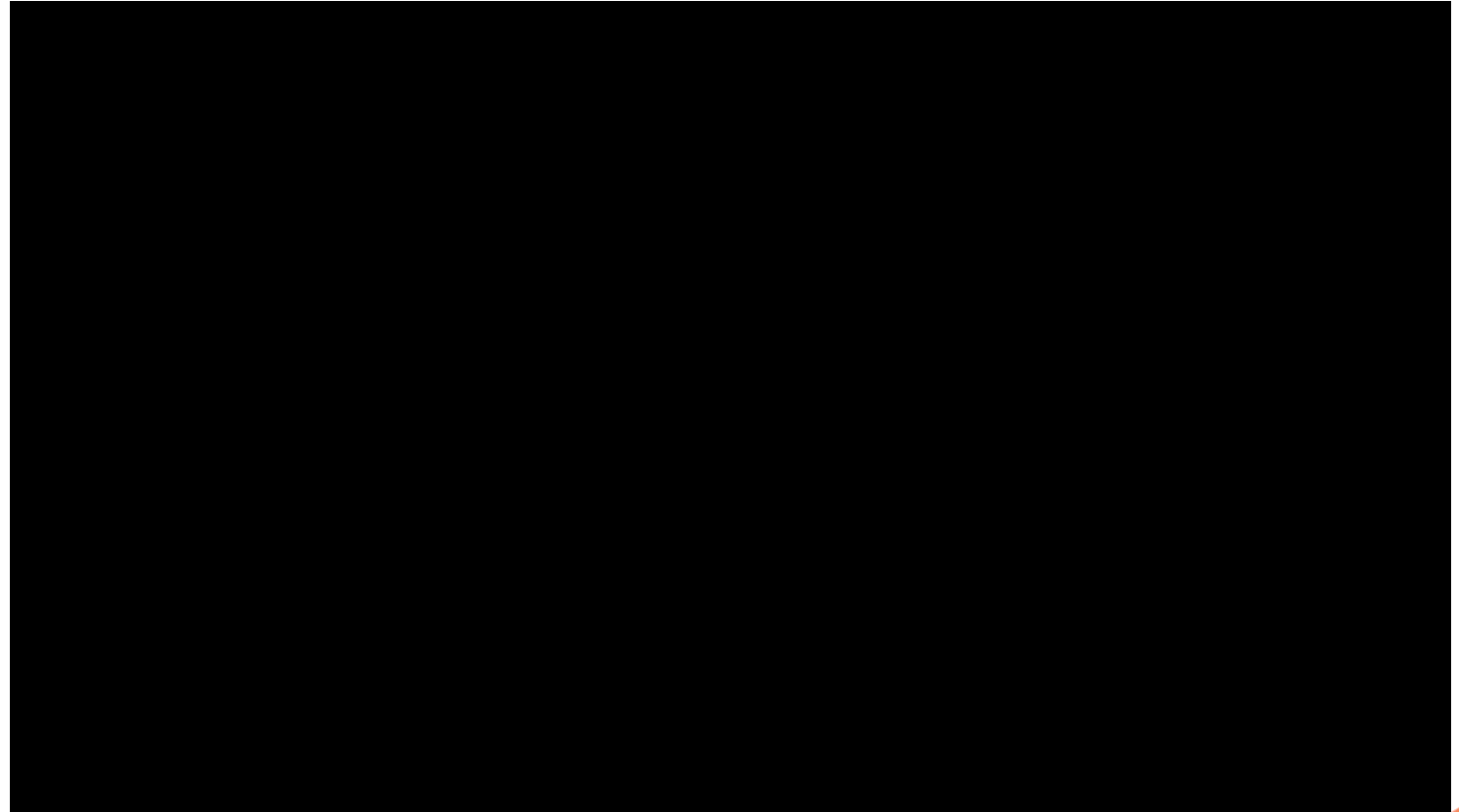
57
Oficinas Comerciales en
el mundo

Identificar demanda



Video ProChile

Un puente al mundo



Fuente: <https://www.prochile.gob.cl/>

POLÍTICA COMERCIAL DE CHILE

30 Tratados de Libre Comercio

65

ECONOMÍAS

65%

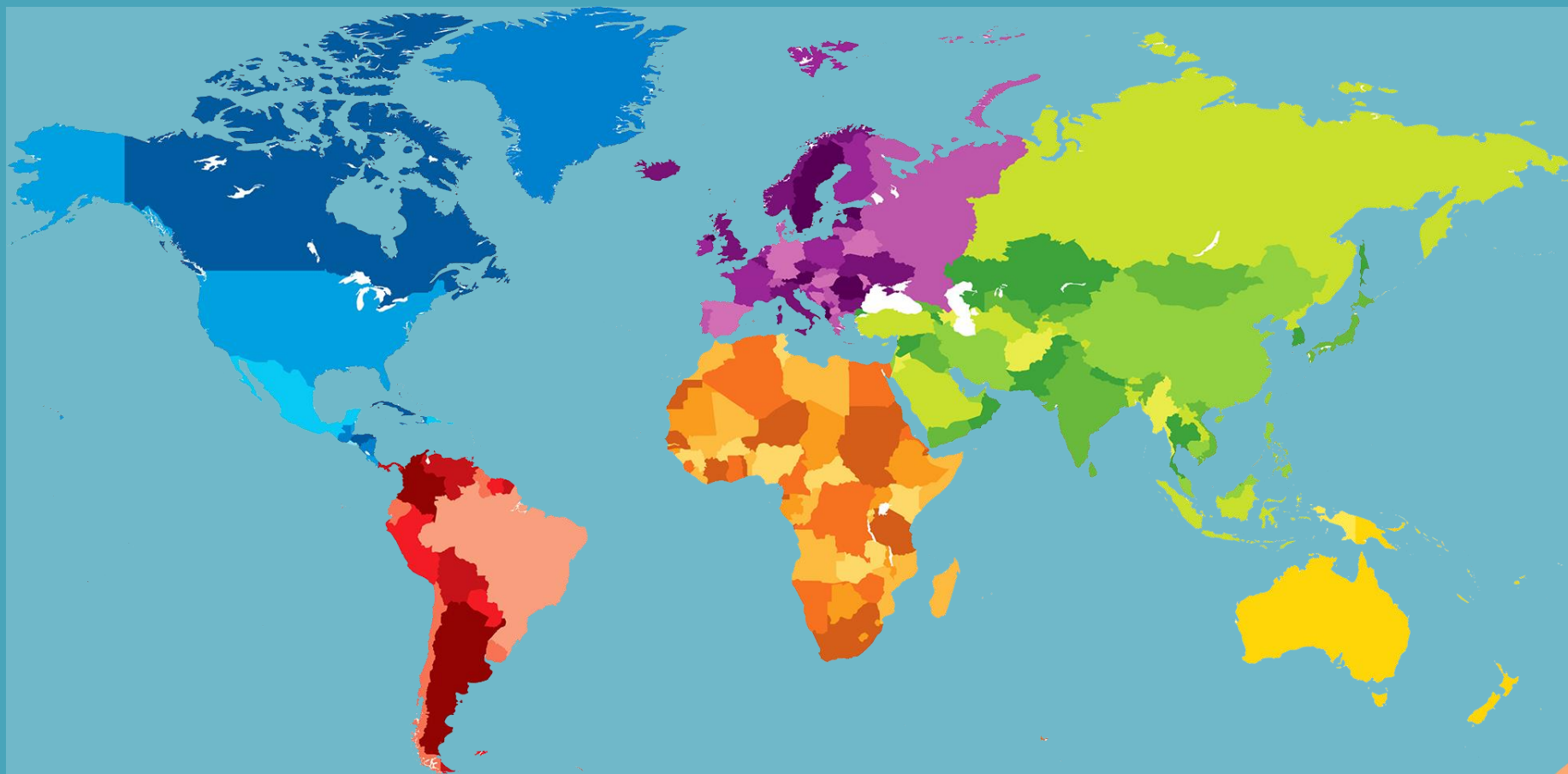
POBLACIÓN
MUNDIAL

88%

PIB MUNDIAL

92%

EXPORTACIONES
CHILENAS
(NO COBRE)



Fuente: <https://www.subrei.gob.cl/>

ProChile

Busca promover



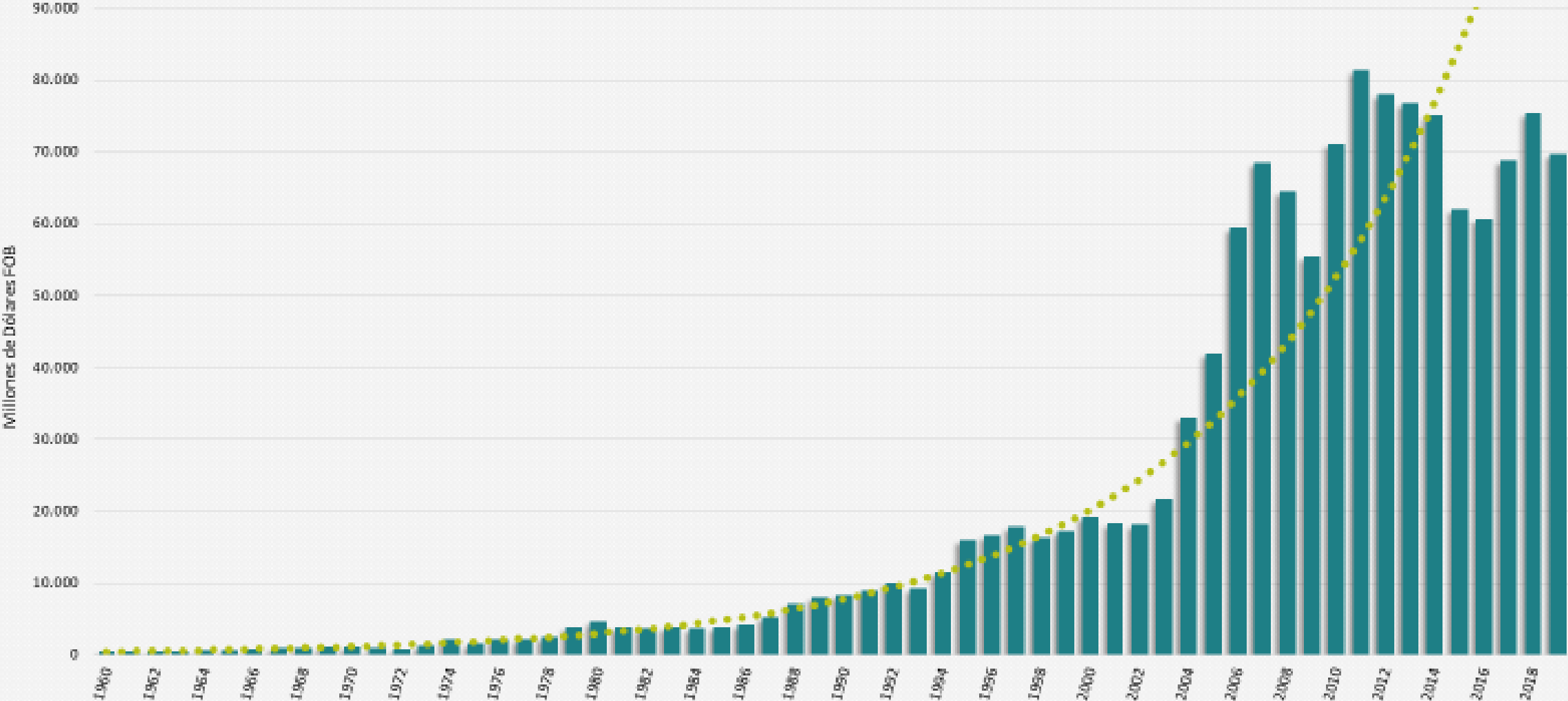
- Digitalización de la gestión
- 57 oficinas, con presencia en 49 países, nos ha permitido acceder al 70% de la población y 90% del PIB globales.



Fuente: <https://www.prochile.gob.cl/>

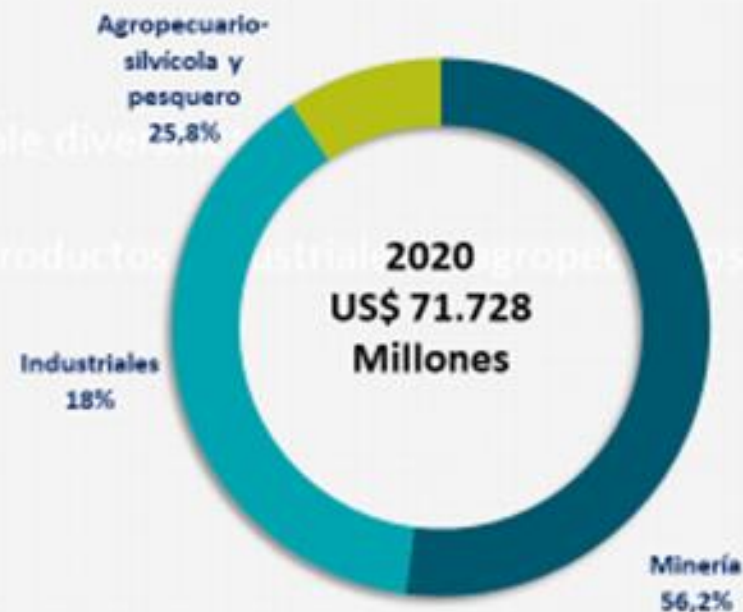
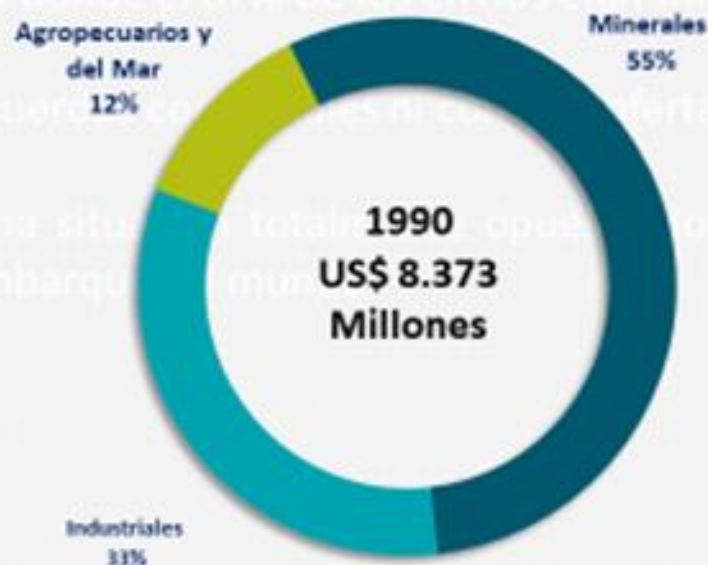
EVOLUCIÓN DE LAS EXPORTACIONES CHILENAS: 1960 - 2019

ESTADÍSTICAS



LA DIVERSIFICACIÓN DE LA CANASTA EXPORTADORA

ESTADÍSTICAS



CANTIDAD ANUAL DE EMPRESAS EXPORTADORAS

Indicador	2003	2004	2005	2006	2007	2008	2009	2010	2011	2012	2013	2014	2015	2016	2017	2018	2019	2020
N° Exportadoras	6.435	6.639	6.880	6.973	7.917	8.240	7.517	7.447	7.701	7.554	7.707	8.403	8.358	8.181	8.167	8.080	8.161	7.601

Exportaciones

Nacional

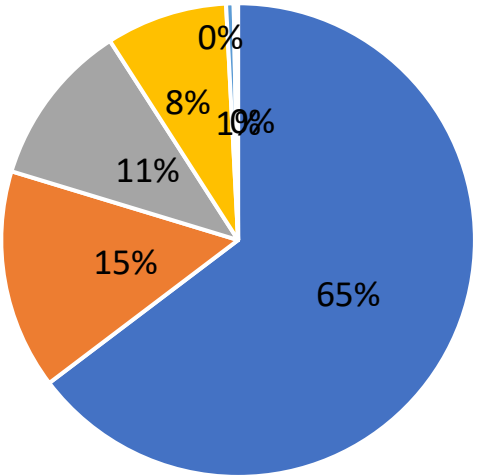
EXPORTACIONES TOTALES (MMUS\$FOB)

	MM US\$ FOB 2018	MM US\$ FOB 2019	MM US\$ FOB 2020	FOB 2021 ENE-JUN	% PART. ENE-JUN 2021
BIENES	37.547	34.644	33.343	19.019	45%
COBRE	36.460	32.827	33.186	22.846	54%
SERVICIOS	1.199	1.279	1.075	688	2%
TOTAL	75.206	68.750	67.604	42.553	100%
%Variación	2019/2018		2020/2019	2021/2020 ENE-JUN	
	-8,5%		-1,7%	26%	



ProChile Biobío

Composición de exportaciones (oct 21)



- INDUSTRIA FORESTAL
- PESCA Y ACUICULTURA
- MANUFACTURAS
- AGROPECUARIOS
- MINERALES
- SERVICIOS
- VINOS

	MM US\$ FOB
Industria Forestal	2389
Pesca y Acuicultura	554
Manufacturas	414
Agropecuarios	306
Minerales	19
Servicios	9
Vinos	2



221

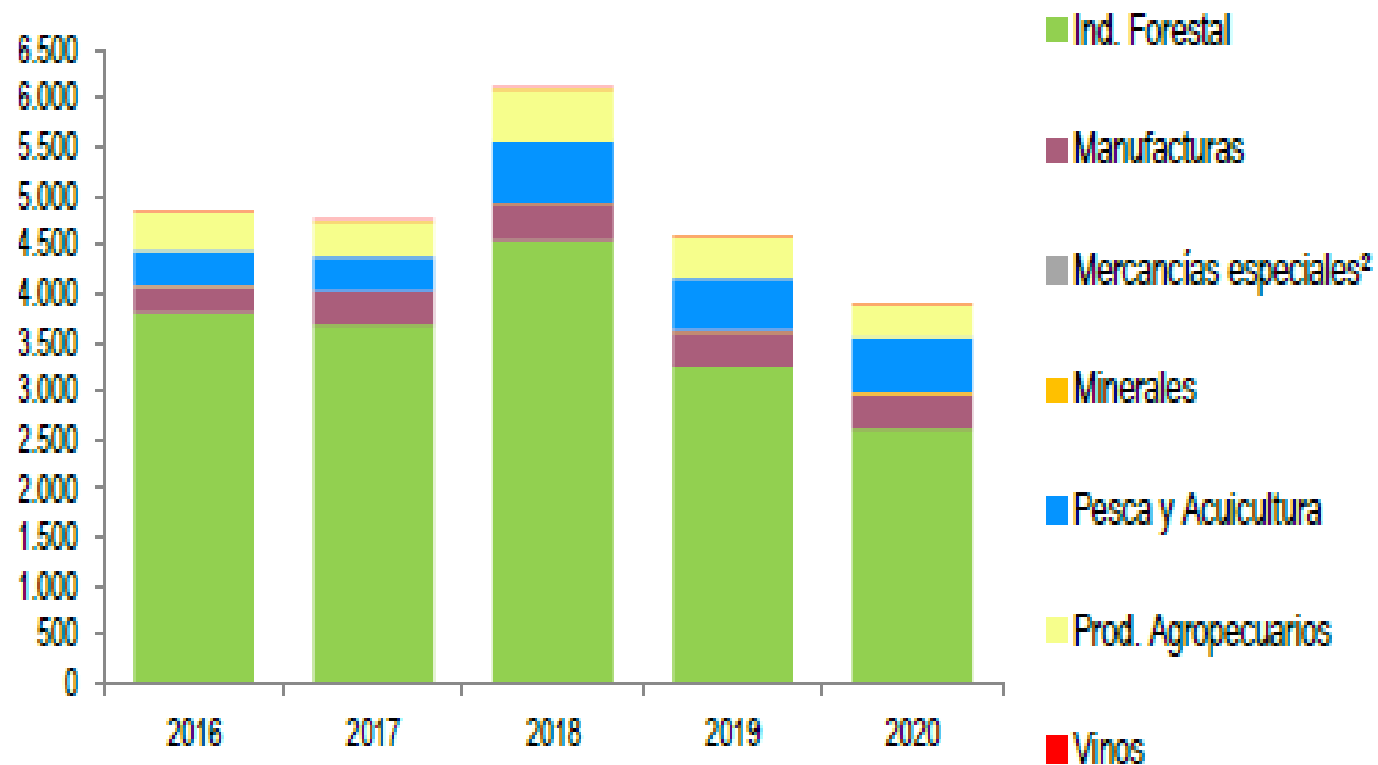
UNIVERSO EMPRESAS EXPORTADORAS 2021
(CON DOMICILIO EN LA REGIÓN)

115

EMPRESAS CLIENTES
EXPORTADORAS

ProChile Biobío

Exportaciones

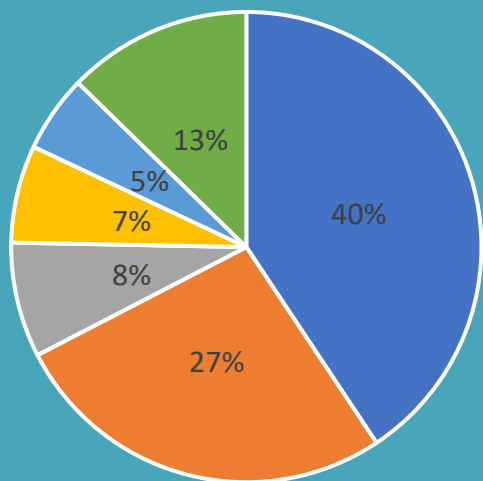


- Cifras en millones de US\$
- Fuente: Información Comercial ProChile con cifras SNA

ProChile Biobío

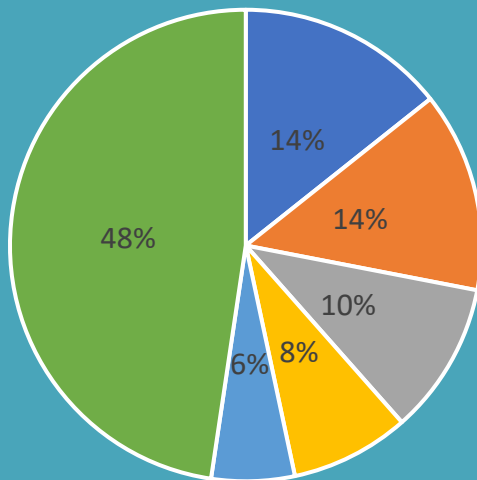
Principales mercados

Forestal 2020



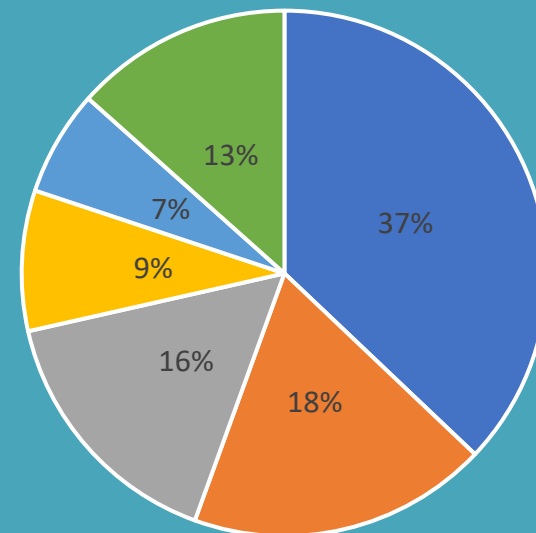
■ CHINA
■ JAPÓN
■ COREA DEL SUR
■ ESTADOS UNIDOS
■ MÉXICO
■ OTROS

Productos del Mar 2020



■ Estados Unidos
■ Corea de Sur
■ Japón
■ China
■ Nigeria
■ Otros

Servicios 2020



■ Argentina
■ Panamá
■ Corea del Sur
■ Estados Unidos
■ Ecuador
■ Otros

LINEAS DE TRABAJO Y FOCO

POR SUBSECTOR

LÍNEA DE TRABAJO	ACTIVIDADES TIPO	SUBSECTORES	ÁMBITO DE DIVERSIFICACIÓN
Generación de conocimiento	Estudios de caracterización de la oferta, estudios de mercado (nuevas oportunidades, tendencias)	Forestal, productos del mar, manufacturas	- De mercados
Generación de capacidades exportadoras	Talleres, coaching	Servicios, manufacturas, agro alimentos	- Aumento base de empresas
Promoción de exportaciones	Misiones comerciales, invitación de potenciales clientes, participación en ferias	Forestal, productos del mar, servicios, manufacturas, agro alimentos	- Mercados, productos, empresas



ProChile Biobío

Observaciones

- Alta concentración en exportaciones forestales (65% del total)
- Exportaciones de servicios incipientes y concentradas en servicios de ingeniería y servicios logísticos (desafío de subregistro de XP)
- Desafío de diversificación en 3 ámbitos:
 - Empresas
 - Mercados
 - Productos



Herramientas

- **Concursos:** Cofinanciamiento y apoyo a la gestión.
- **Ferias Internacionales:** Promocionar productos y/o servicios
- **Formación Exportadora:** Talleres, capacitaciones, cursos, etc.
- **Marcas Sectoriales:** Potenciar un determinado sector.
- **E-Enexpro:** Ruedas de negocio online.
- **GoGlobal:** Productos sofisticados, de base tecnológica.
- **ProChile a tu Medida:** Mejorar competitividad de PYMEX
- **E-Exporta:** Venta a través de canales digitales.
- **Gestión exportadora**

Muchas gracias

¡SÍGUENOS EN NUESTRAS REDES SOCIALES!



WWW.PROCHILE.GOB.CL

Ramón Paredes V.
rparedes@prochile.gob.cl