

Indicadores de Actividad Sector Metalúrgico-Metalmecánico



Febrero 2008

ASIMET - Departamento de Estudios



Sector Metalúrgico-Metalmeccánico

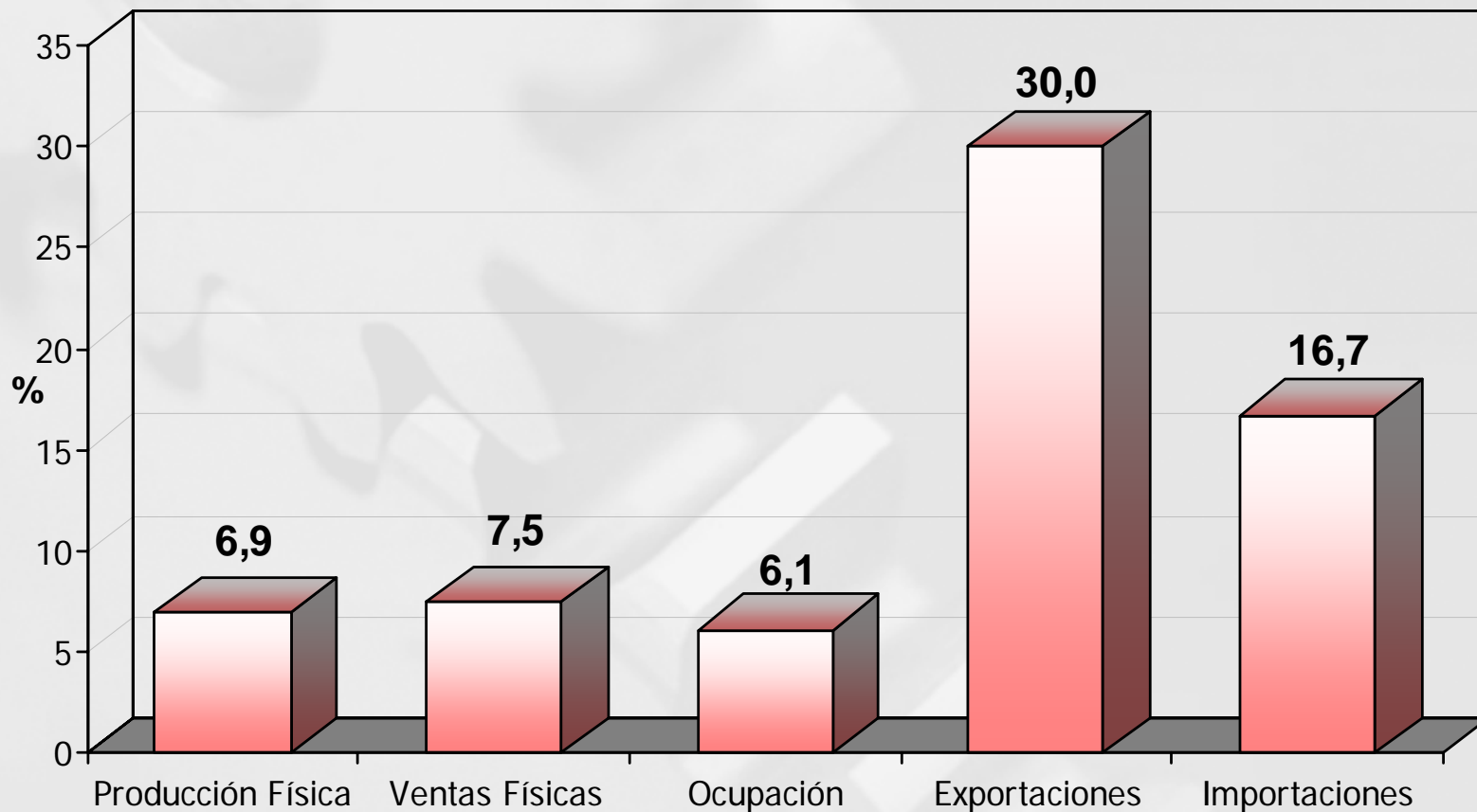
(en cifras)

● Participación del PIB Nacional	2,6%
● Participación del PIB Industrial	13,9%
● Crecimiento de la Producción (*)	6,9%
● Ocupación (N° trabajadores)	144.920
● Participación Ocupación M-M/País	2,2%
● Exportaciones (US\$ millones) (*)	3.057
● Crecimiento de las Exportaciones (*)	30,0%
● Participación Exportaciones del País (*)	4,6%

(*) *Cifras al mes de diciembre 2007*

Sector Metalúrgico-Metalmecánico

(enero diciembre 2007)



Sector Metalúrgico-Metalmecánico

(enero diciembre 2007)

Evolución acumulada

VARIACIONES RESPECTO A IGUAL PERIODO AÑO ANTER

CONCEPTOS	ENE	FEB	MAR	ABR	MAY	JUN	JUL	AGO	SEP	OCT	NOV	DIC
PRODUCCION FISICA	-6,9	-1,6	0,7	1,1	1,9	2,5	2,5	4,1	3,9	5,1	6,3	6,9
VENTAS FISICAS	-4,1	-1,3	-1,2	0,1	1,2	1,9	2,4	3,8	3,9	4,9	6,2	7,5
VENTAS VALORADAS	-0,4	1,0	3,9	5,1	3,7	4,6	5,0	6,3	6,5	6,6	6,3	7,6
OCUPACION	2,0	0,5	0,7	1,5	2,6	3,4	4,0	4,5	4,9	5,3	5,7	6,1
EXPORTACIONES	150,8	84,3	56,4	46,0	38,2	28,1	24,2	25,3	21,4	22,8	25,6	30,0
IMPORTACIONES	-0,3	11,6	10,4	14,3	13,2	14,8	15,0	16,3	15,1	16,2	16,3	16,7

VARIACIONES RESPECTO AL AÑO ANTERIOR

CONCEPTOS	1998	1999	2000	2001	2002	2003	2004	2005	2006	2007
PRODUCCION FISICA	-10,5	-8,1	1,2	5,4	0,2	3,8	9,7	5,2	-0,3	6,9
VENTAS FISICAS	-11,8	-6,5	1,3	5,6	0,5	3,6	8,8	5,1	-0,7	7,5
VENTAS VALORADAS	-9,5	-5,5	4,5	11,4	-7,2	6,5	9,6	5,0	-0,4	7,6
OCUPACION	-7,3	-9,2	1,2	-3,3	-1,4	6,2	-0,6	1,0	-0,3	6,1
EXPORTACIONES	12,1	1,8	4,6	-3,3	-4,7	0,0	34,8	30,8	54,1	30,0
IMPORTACIONES	-5,4	-30,2	15,0	-4,3	-2,5	7,5	25,2	39,8	10,6	16,7

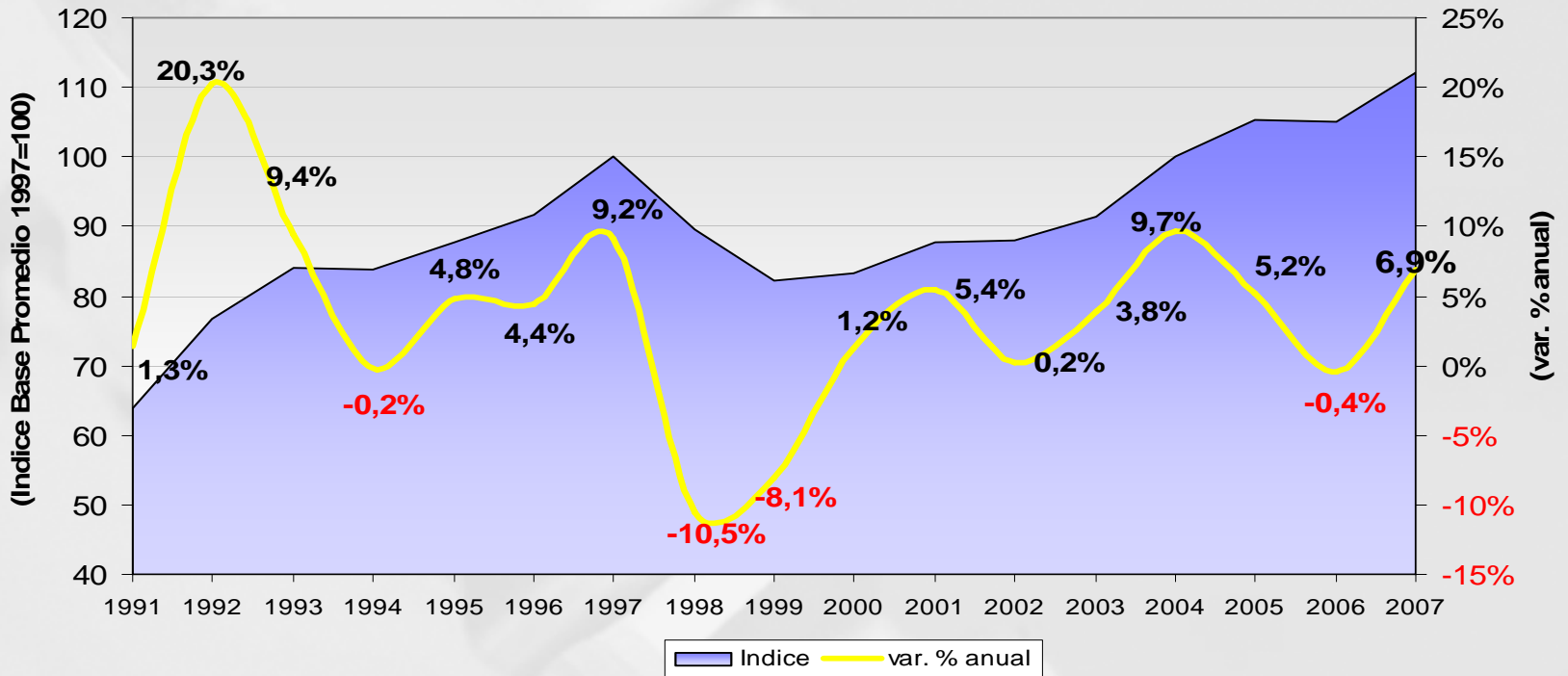
Sector Metalúrgico-Metalmecánico

(enero diciembre 2007)

	ene dic 2006		ene dic 2007	
	<i>Sector M-M</i>	<i>Sector Ind.</i>	<i>Sector M-M</i>	<i>Sector Ind.</i>
Producción	-0,4	2,0	6,9	3,9
Ventas Físicas	-0,9	2,9	7,5	3,8
Ocupación	-0,2	0,3	6,1	4,9
Exportaciones	54,1	20,3	30,0	13,7
Importaciones	10,6	14,8	16,7	25,8

Producción Física

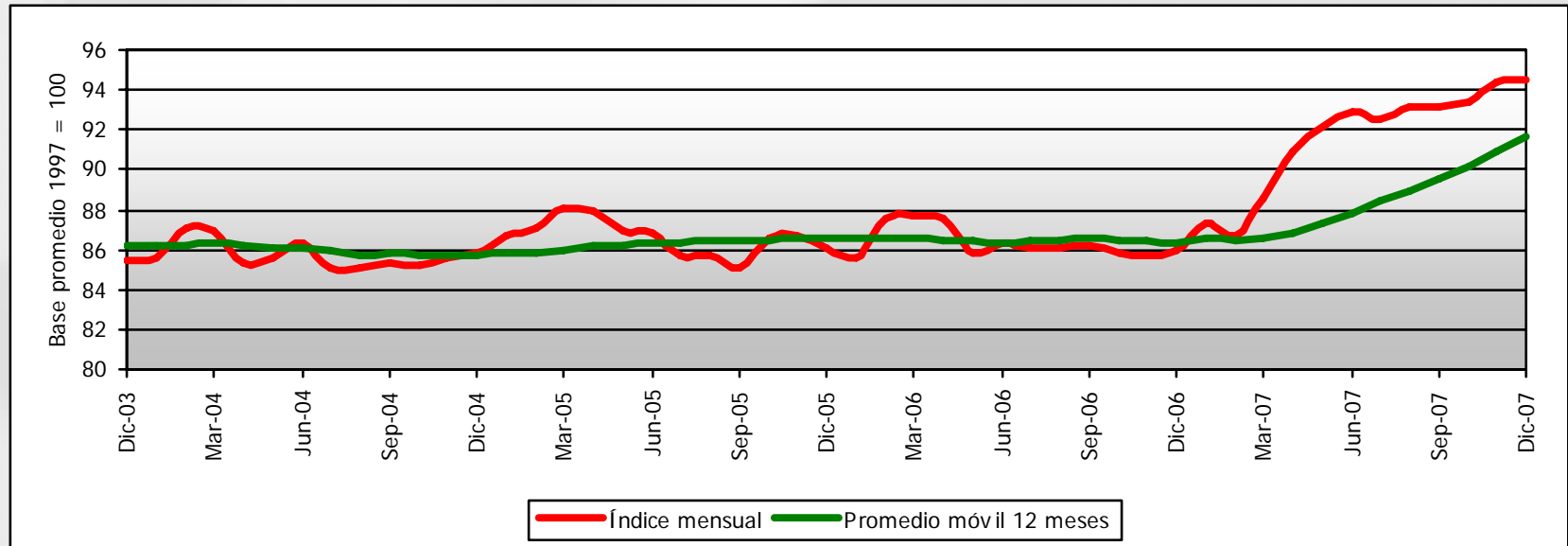
(Índice y variación % anual)



- Un crecimiento en doce meses de 15,1% registró el sector en el mes de diciembre.
- Crecimiento acumulado en el año 2007 de 6,9%. El bajo desempeño del sector M-M durante el último trimestre de 2006, ha favorecido los resultados positivos en el último periodo.
- Subsector de mayor dinamismo Construcción de material de transporte con un 51,5%.
- Fabricación de productos metálicos para uso estructural aumento acumulado de 13,9%, a pesar del repunte experimentado, sus niveles de producción están muy por debajo de los niveles exhibidos en el año 1997.

Ocupación

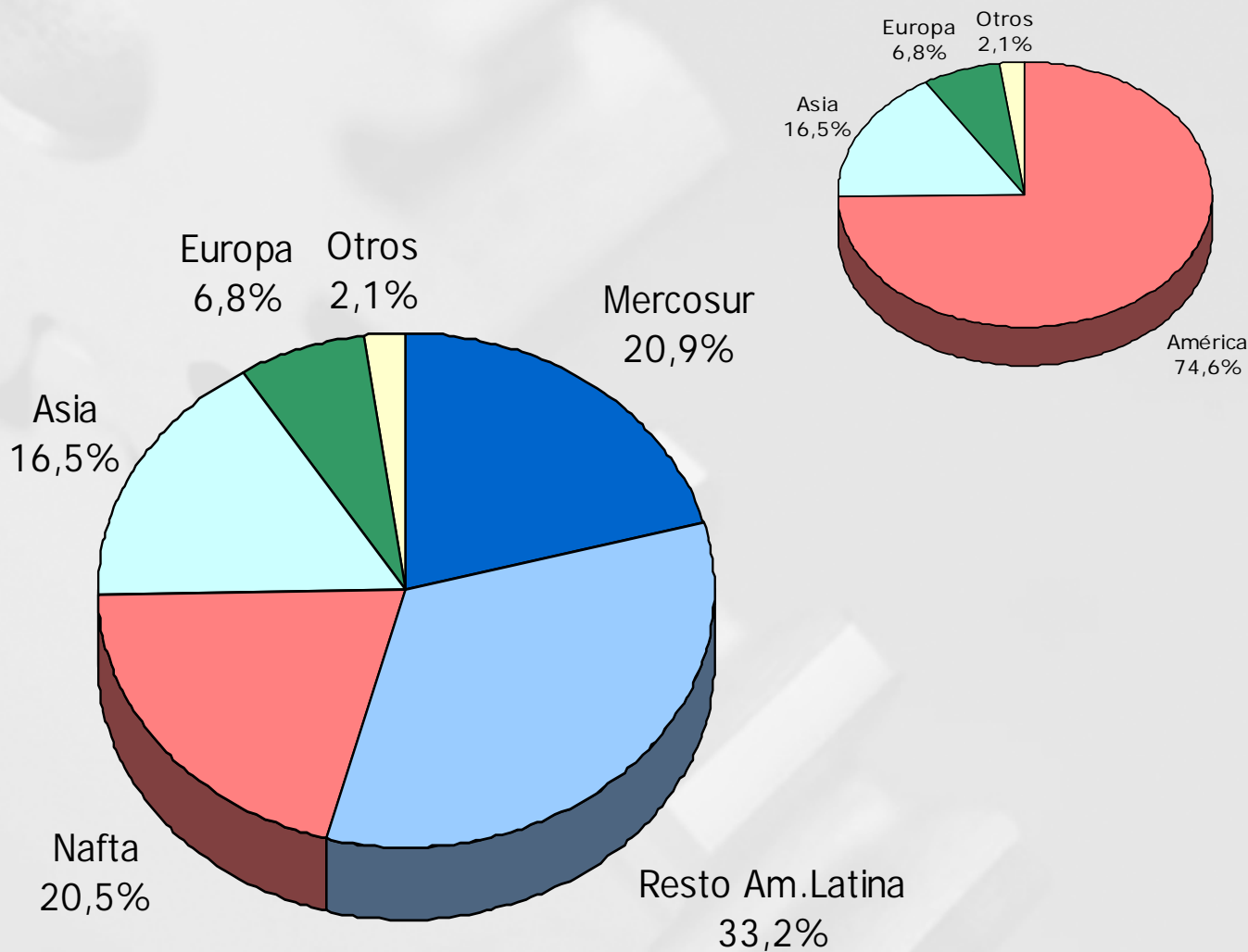
(Evolución del empleo)



- La ocupación promedio en los últimos cuatro años, se ha incrementado en un 6,2%.
- Las remuneraciones en similar periodo se han incrementado en términos reales en un 12,5%.
- Sueldo mínimo promedio del sector es de \$ 371.017, equivalente a 2,7 sueldos mínimos.
- Bajo nivel de rotación del personal, el promedio de permanencia en el trabajo es superior a los 8 años.

Exportaciones por Región de Destino

(enero diciembre 2007)



Exportaciones por Región de Destino

(enero diciembre 2007)

Región	Monto (US\$mill.)	Var.% 2007/2006
• Mercosur	639,8	15,7%
• Resto América Latina	1.015,0	33,2%
• Nafta	625,2	16,0%
• Europa	207,2	-9,6%
• Asia	505,6	119,7%
• Otros	64,1	70,4%

Exportaciones por País de Destino

(enero diciembre 2007)

País	Monto (US\$mill.)	Var.% 2007/2006
• Brasil	356,4	22,0%
• China	353,8	225,6%
• Estados Unidos	342,1	17,6%
• Venezuela	319,5	83,7%
• México	254,3	53,7%
• Argentina	233,1	5,8%
• Perú	200,3	32,3%
• Colombia	145,6	43,9%

Principales productos exportados

(enero diciembre 2007)

Productos	Monto (US\$ mill)	Variación 2007/2006
• Desperdicios y desechos, de cobre.	690,3	100,2%
• Alambre de cobre.	466,4	13,0%
• Vehículos automóviles para transporte de mercancías.	183,7	158,4%
• Cenizas y residuos (excepto los de la siderurgia).	138,5	20,1%
• Partes y accesorios de vehículos automóviles	102,4	52,8%
• Refrigeradores, congeladores y demás material fab. de frío	72,7	33,3%
• Hilos, cables y demás conductores aislados para electricidad...	67,2	387,7%
• Las demás manufacturas de hierro o acero.	60,5	27,4%
• Chapas y tiras, de cobre, de espesor superior a 0,15 mm.	51,1	-35,9%
• Barras y perfiles, de cobre.	46,0	28,4%
• Topadoras frontales (bulldozers), topadoras angulares...	45,6	21,5%
• Maquinas y aparatos de clasificar, cribar, separar, lavar...	43,8	33,1%
• Construcciones y sus partes (por ej.: puentes y partes...	42,6	6,8%
• Tubos de cobre.	41,6	-17,5%

Evolución precio del acero

ÍNDICE Y VARIACIÓN PORCENTUAL

PRECIOS DEL ACERO

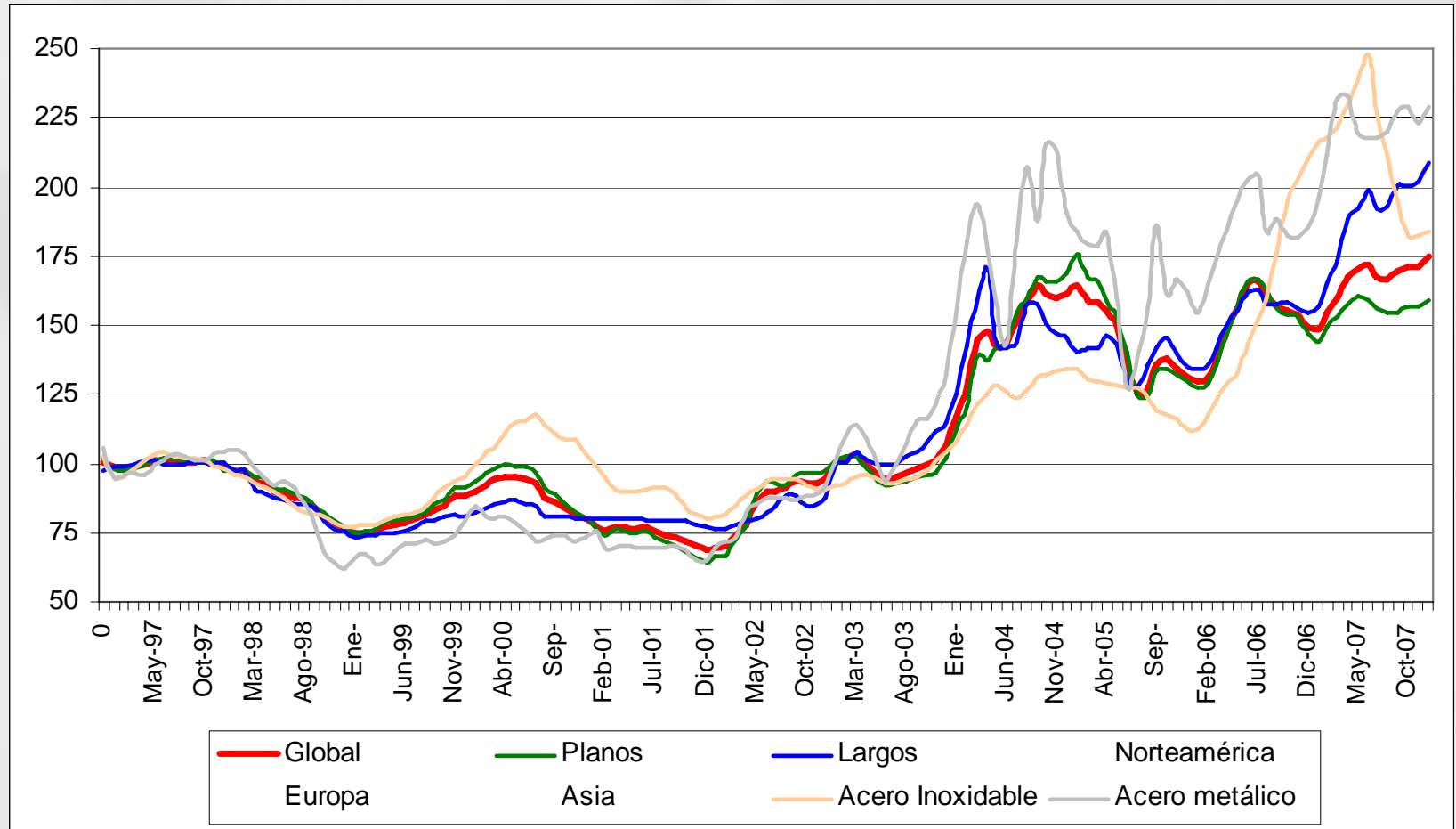
CORRESPONDIENTE AL MES DE DICIEMBRE DE 2007

(Base: Promedio 1997 = 100)

AGRUPACIONES	ÍNDICE DICIEMBRE 2007	PORCENTAJE VARIACIÓN RESPECTO A:			
		NOVIEMBRE 2007	DICIEMBRE 2006	ENE - DIC 2007 - 2006	ÚLTIMOS 12 MESES
Global	175,15	2,2	17,3	10,2	10,2
Planos	159,20	1,5	8,4	3,3	3,3
Largos	208,70	3,3	35,1	24,4	24,4
Norteamérica	155,39	3,5	5,1	-3,5	-3,5
Europa	169,57	-0,1	1,3	5,0	5,0
Asia	189,30	2,7	34,8	22,0	22,0
Inoxidable	184,18	0,8	-12,5	37,8	37,8
Metálico	228,61	2,6	23,1	20,6	20,6

Fuente: www.cruspi.com

Evolución precio del acero



Fuente: www.cruspi.com