

# El Crecimiento de Chile y el Desarrollo de la Industria

Guillermo Larrain

Equipo económico de Carolina Goic

Presentación preparada para el Foro Anual de la Industria  
“Pongámonos de acuerdo, Chile necesita crecer”


Santiago, 10 de agosto, 2017

## Pregunta 1:

¿Cómo volver a  
Crecer al 4% o más?

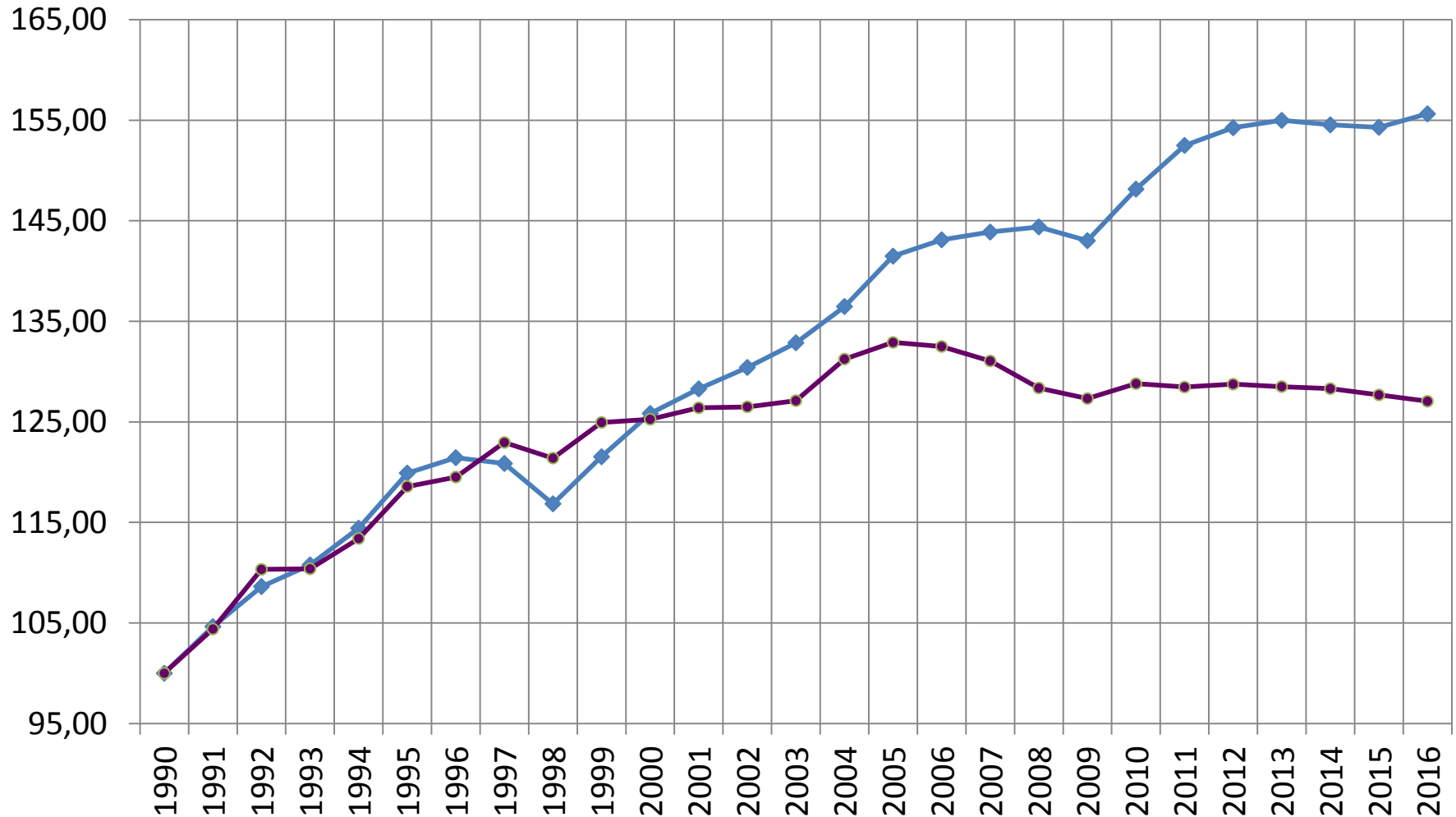
# Nuestro objetivo: crecer al 4%



- ... hacia 2022. ¿Cómo hacerlo?
- **Corto plazo**, utilización de capacidad ociosa.
  - 2-5% del PIB aproximadamente
  - Política fiscal hoy +/- expansiva, pero bajo impacto. Tarea es subir multiplicador  **confianza, problema político**
  - Incentivo a la inversión: Crédito tributario a reinversión de capital, eventualmente depreciación instantánea
  - Inversión en Infraestructura: transporte en centros urbanos, hospitales, aeropuertos, puertos.. **Usando sistema de concesiones para construcción.**
- **Largo plazo, PRODUCTIVIDAD.**

# Productividad Total de Factores - CNP

◆ Sin Minería    ● Total



# PTF Sectorial - CNP

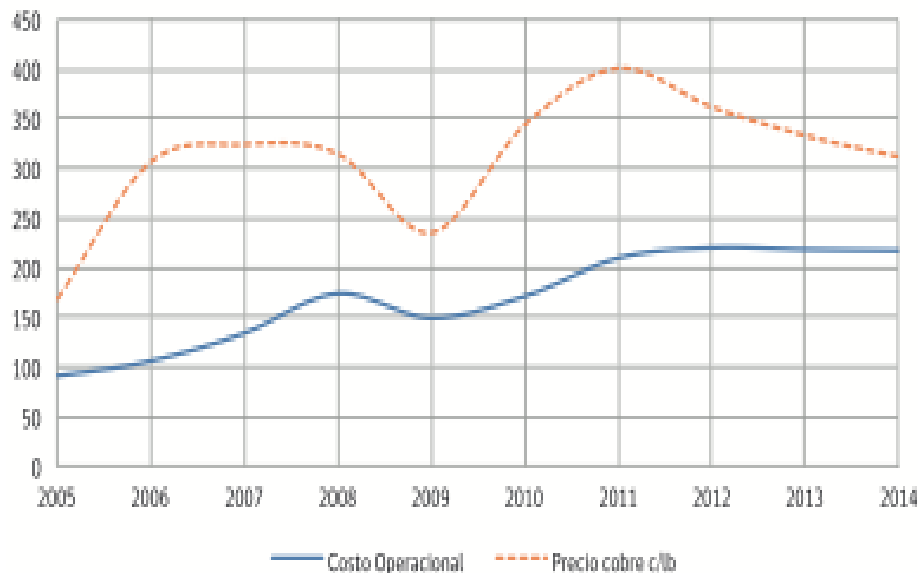
	1990-2000	2000-2010	2010-2015	2000-2015
<b>Agricultura, Caza y Pesca</b>	4,5%	4,8%	1,0%	3,5%
<b>Comercio, Hoteles y Restaurantes</b>	0,3%	2,8%	0,6%	2,1%
<b>Servicios*</b>	0,5%	2,0%	0,3%	1,4%
<b>Transporte y Comunicaciones</b>	2,9%	-3,4%	0,3%	-2,1%
<b>Industria</b>	3,5%	0,8%	0,0%	0,5%
<b>Construcción</b>	0,9%	0,0%	-2,4%	-0,8%
<b>Electricidad, Gas y Agua</b>	6,7%	-2,2%	1,5%	-1,0%
<b>Minería</b>	4,2%	-7,4%	-3,9%	-6,2%

\* Incluye Servicios de Vivienda

**Gran diferencia sectorial en crecimiento de productividad  
implica más recursos hacia donde son más productivos<sub>5</sub>**

# Problema de la minería: precios y costos

Figura 2.2. Evolución Precio y Costo Operacional<sup>17</sup> para Minería del Cobre en Chile (centavos de dólar).



Fuente: COCHILCO (2015).

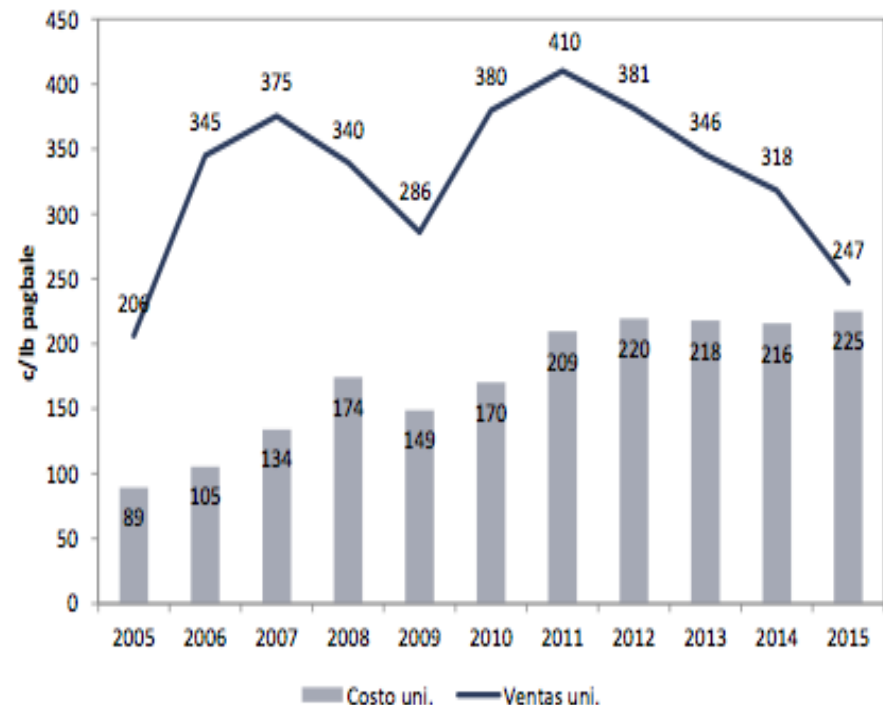
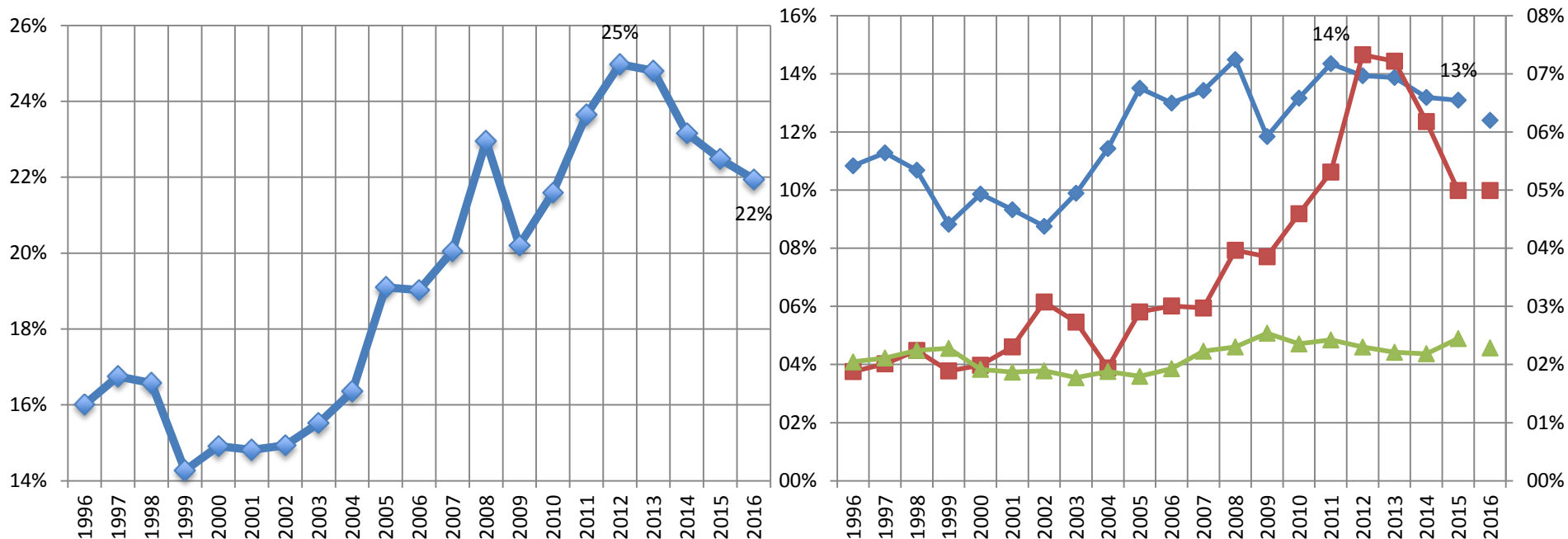


Figura 3-1 Evolución de costos operacionales y ventas unitarias de la minería del cobre en Chile, 2005-2015. Fuente: COCHILCO en base a estados de resultados.

Gran diferencia sectorial en crecimiento de productividad  
implica más recursos hacia donde son más productivos<sup>6</sup>

# Reasignación requiere Inversión

## FBCF TOTAL



Es necesario **fortalecer reasignación de recursos** usando

- mecanismos de **precios** (tipo de cambio real más alto)
- política de **infraestructura productiva**
- políticas de **desarrollo productivo**

## Segunda parte

¿El Sector Industrial como un Motor  
del Crecimiento de Largo Plazo?



# ¿Qué sector industrial?



- Nuestra aspiración
  - Que exporten
  - Que se integren a cadena de valor internacional
    - Que tengan encadenamientos productivos locales
      - Que diversifiquen matriz productiva
      - Que usen más intensamente capital humano
        - Que usen sustentablemente RR.NN

¿Cómo hacerlo?

Señales de precio importantes,  
pero insuficientes

# ¿Cómo hacerlo?

- Necesitamos inversión dirigida hacia sectores

- exportadores no mineros
- en torno a los clusters productivos

OPORTUNIDADES

- desafíos permanentes para Chile

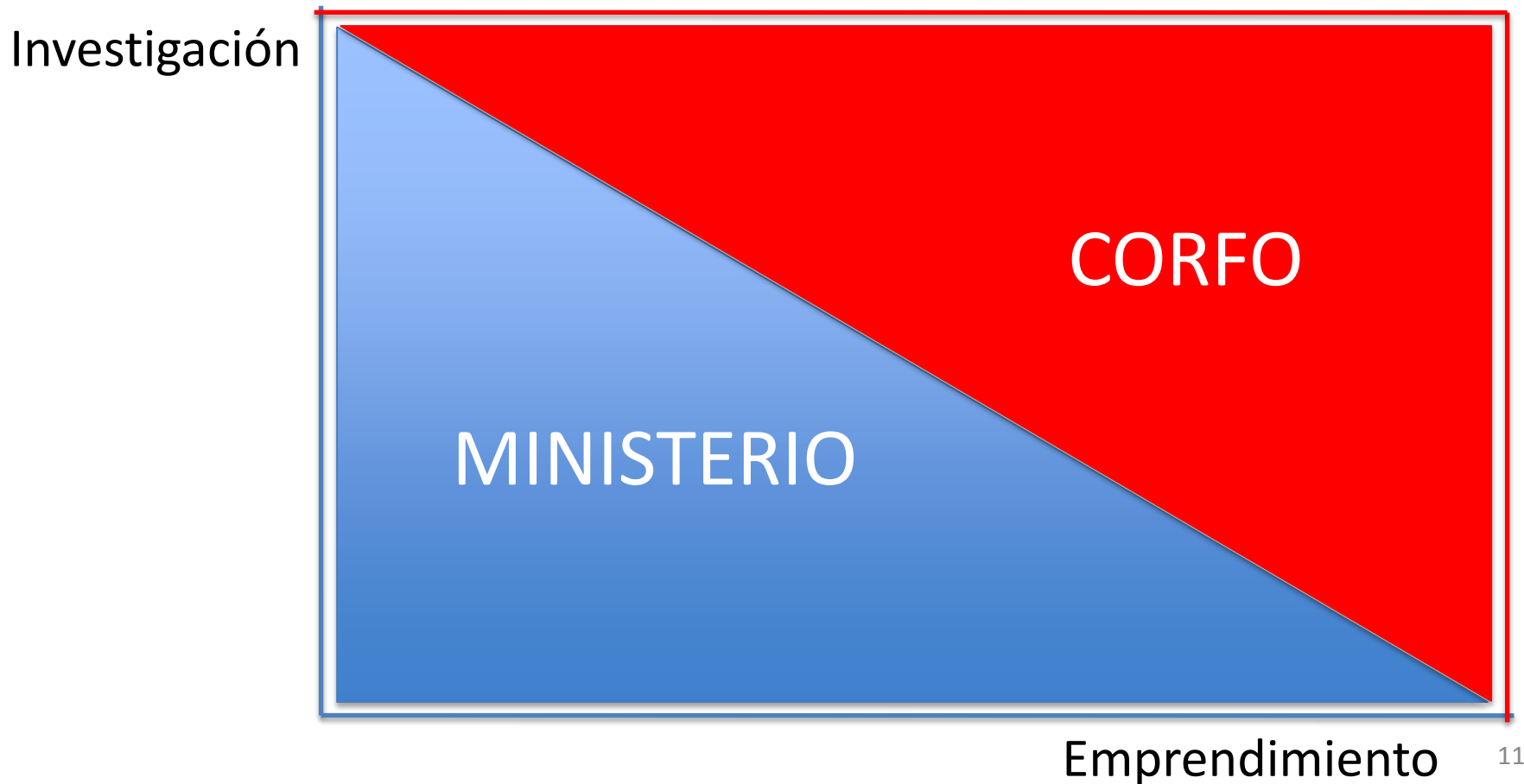
NECESIDADES

Concepto:

**Continuidad, pero profundizando esfuerzos**  
del Ministerio de Economía, Corfo y el Consejo Nacional  
de la Innovación para el Desarrollo (CNID)

# ¿Cómo hacerlo?

- Ministerio de Ciencia y Tec + Corfo...



# ¿Cómo hacerlo?

## ¡Inteligencia!



- Metas Inteligentes de I+D: **ej. 0,8% del PIB al '22**
  - Rol coordinación: compromisos públicos y privados
  - ¿Propuesta CNID? – Pensar el “impuesto Romer”
- Atracción inteligente de **Inversión Extranjera**
  - Canal útil de transferencia tecnológica e inserción de Chile en las grandes cadenas de valor
  - Complementariedad con esfuerzos locales de diversificación productiva
  - Requiere un medioambiente favorable (político, regulatorio, de insumos complementarios)

# ¿Cómo hacerlo?

## ¡Inteligencia!



- **Compras públicas Inteligentes**
  - Visión estratégica de las compras del Estado
  - Estado debe responder a **necesidades específicas** dan espacio para desarrollar soluciones y empresas locales
  - ... y el pago de dichas compras en plazos razonables!!
- **Desafíos permanentes, oportunidad de desarrollo**
  - CORFO: minería, acuicultura, turismo, **logística, salud.... +**
  - Ampliar atención de las agencias del Estado y recursos privados para promover industrias en torno a:
    - Prevención y gestión de desastres naturales
    - RR.NN no tradicionales: industria solar (distinto de generación), biósfera del hemisferio sur, relaves verdes

# ¿Cómo hacerlo? ¡Inteligencia!



- ¿Un **banco de fomento**? Discutámoslo
  - Objetivo: promover la inversión en proyectos que no encuentran financiamiento local.
    - Incertidumbre, plazos de maduración largos, financiamiento internacional caro...
    - Ej. sectores nuevos, innovación, zonas geográficas complejas
  - Símbles internacionales:
    - Multilateral: Banco Mundial, BID, EBRD
    - Nacional: COFIDE (Perú), Bancoldex (Colombia), Corea, EEUU (ExIm Bank)
  - Banco, porque tiene regulación conocida

# Conclusiones de Crecimiento



- Es posible llegar a 2022 creciendo al 4%
- En corto plazo hay capacidad ociosa, una política macro moderadamente expansiva, pero hay un problema de **confianza/expectativas**
- El mayor desafío es dinamizar la productividad:
  - **Reasignar recursos** a sectores dinámicos
  - Requerimos un **enfoque pragmático** donde el rol del Estado – explotando su capacidad de coordinación de recursos – permita movilizar recursos privados y públicos.

# El Crecimiento de Chile y el Desarrollo de la Industria

Guillermo Larrain

Equipo económico de Carolina Goic

Presentación preparada para el Foro Anual de la Industria  
“Pongámonos de acuerdo, Chile necesita crecer”

Santiago, 10 de agosto, 2017